

carton 2,5.

rigides 250

rigides 180

cartonnettes

papier. Skivertex

Décoque.

Boîte magique.

livre. Mes leçons d'atelier en DVD
Laurence Amquém

Dans du carton de 2,5 mm.

1 fois 20×8 : base

2 fois 8×8 cotés

2 fois $20,5 \times 8$ cotés.

Montage. cotés de même longueur d'abord contre base puis grands cotés. kraft

Bulle l'extérieure (4 cotés) en 250

Couper le couvercle dans du carton de 2,5 mm, et le fond de la boîte $\rightarrow 20,5 \times 8,5$ à vérifier (2 fois)

Le fond peut se faire en cartonnette.

Couper 2 cloisons intérieures $7,6 \times 8$.

Couper 2 gabarits dans carton 3 mm. 6×10 cm.

Coller les cloisons. kraft

Habillage extérieur de la boîte

$$\text{Skivertex} = (1,5 + 21 + 21 + 8,5 + 8,5) \times (2 + 8 + 1,5) \\ 61 \times 11,5$$

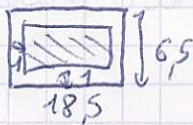
Habillage intérieur des 3 compartiments

en rigides 180. fonds puis cotés.

Couvercle.

Couper dans cartonnette un rectangle de $18,5 \times 6,5$.

Évider l'intérieur du rectangle en faisant 1 cm de tour.



Coller en centrant sur le couvercle.

Écouper skivertes en suivant dessin. Coller B2 sur A2, B4 sur A4
et A3 sur B3 ~~*~~.

Coller couvercle (le dessous avec cartonnette) sur partie

R des skivertes. \triangle ~~*~~ en modant un peu sur couvercle et tranche.

Mettre colle sur couvercle (diluée un peu).

Coller et marquer le dessin au doigt puis au

plioir, puis à l'embosseur gros (Ne pas percer le skivertes)
(grosse boule)

Faire languettes pour les angles et reborder les petits côtés

du couvercle et les marges B2, B4 et A3.

Écouper un rigidex 160 de 20,2 x 8,2 (à vérifier) et le

recouvrir de skivertes pour habiller l'intérieur du

couvercle. Le coller.

Poncer sur la boîte là où va venir A2, A4 et B3.

\triangle à ne pas se tromper.

~~Sur le grand~~ Sur le couvercle :

Plier A2B2 et le mettre sur le couvercle, idem avec A4B4,
et avec B3A3.

Encoller la boîte là où va venir A2 et A4,

positionner le couvercle et coller.

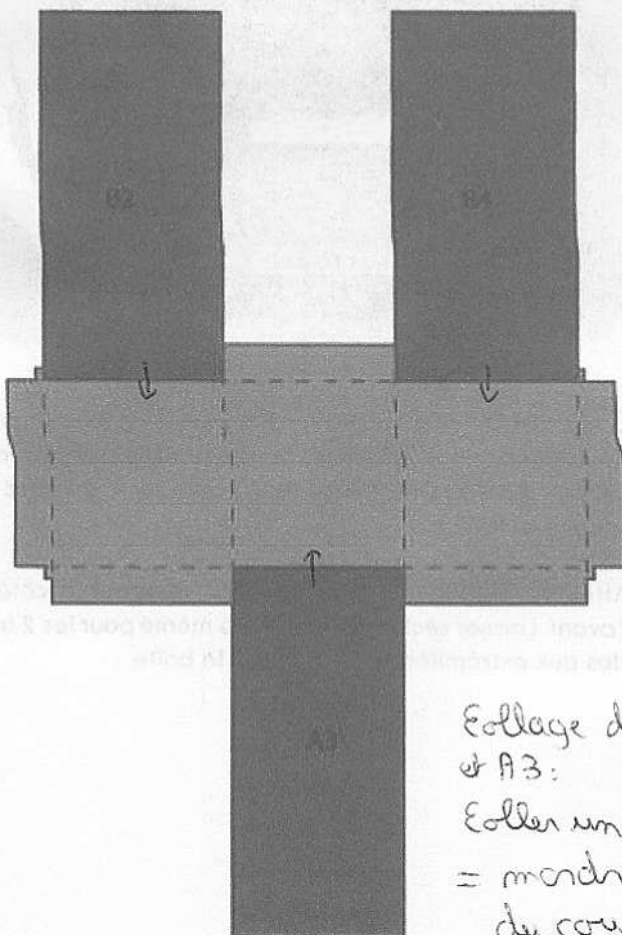
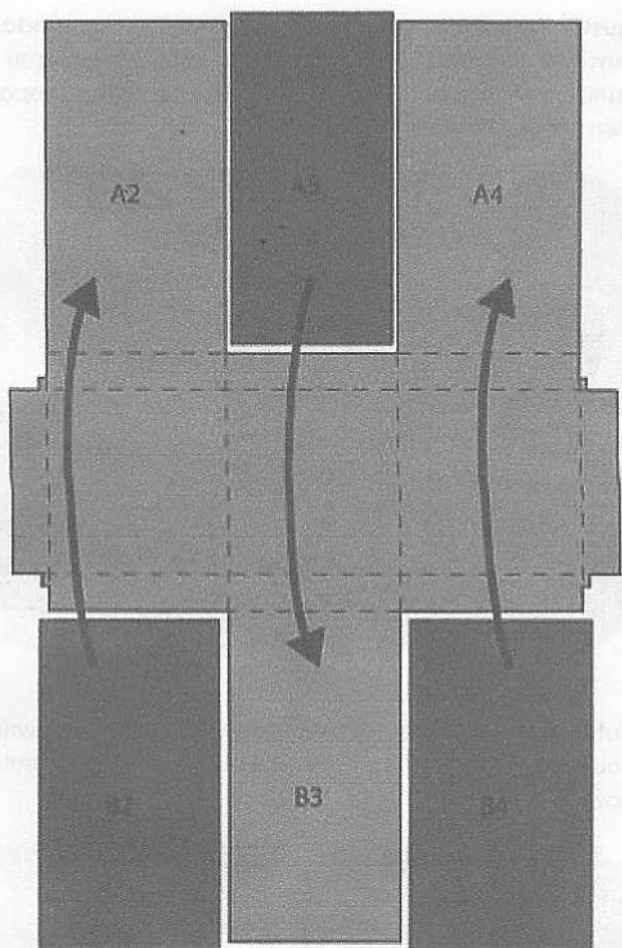
Coller de même pour la partie du milieu et

mettre sous presse. Vérifier régulièrement, essuyer le
surplus de colle.

Coller les languettes sous la boîte. Coller le fond de
la boîte (carton habillé)

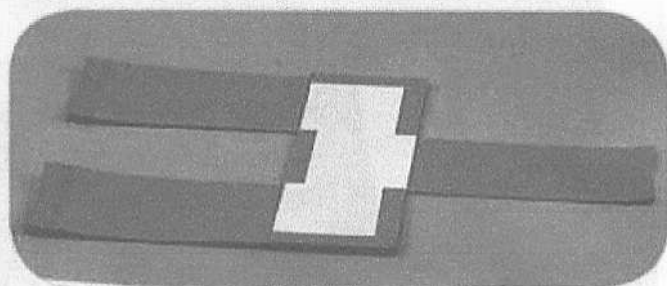
Coller 3 rigidex ou 3 cartons de 2,5 sur les 3 parties
internes du couvercle, pour les 3 compartiments de
la boîte

Boîte magique

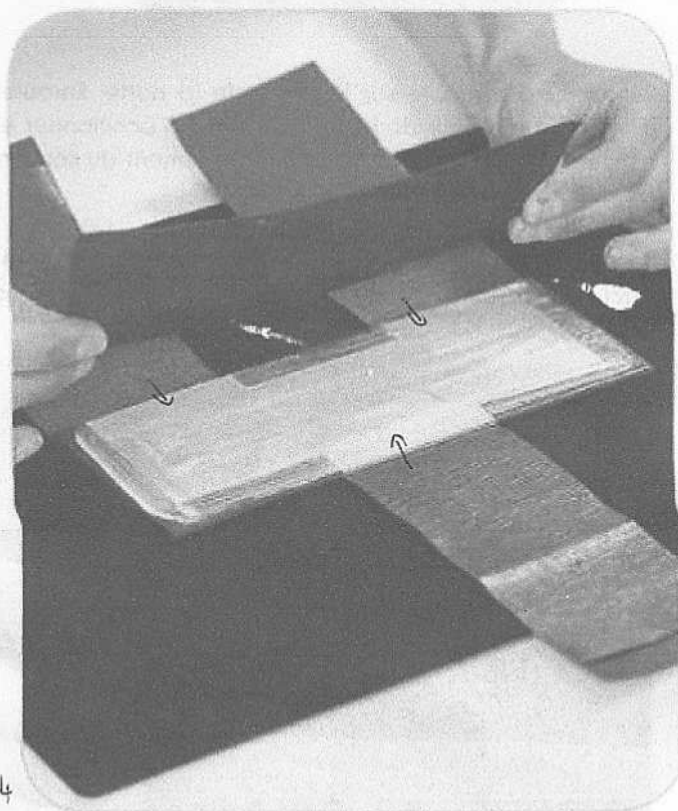


Confection du couvercle

- 1 Encoller le dessus du couvercle avec le relief et le positionner sur l'envers du Skivertex sur « R ». Retourner presamment et passer le plioir. Passer ensuite l'embossoir pour marquer le relief.
- 2 Remettre sur l'envers et rabattre les petits rebords de gauche et de droite. Rabattre les mini languettes carrées aux 4 coins sur la tranche du carton. Rabattre les 3 autres petits rebords (B2, B4 et A3). Couper en biais aux extrémités B2 et B4.



- 3 *+ rigides*
Découper un morceau de Skivertex de 7,5 x 21,5 cm et le coller sur l'envers du couvercle. Mettre sous presse (au moins 1/4 d'heure).



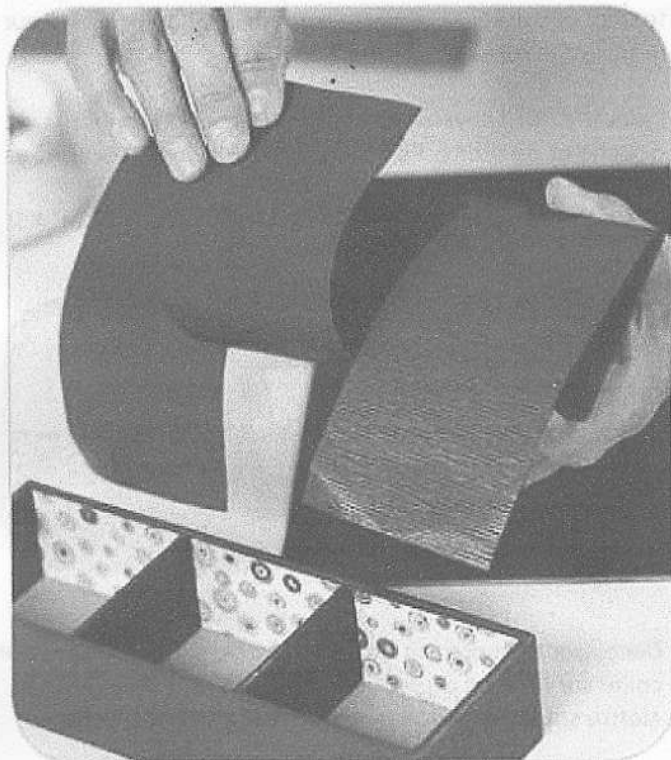
Collage de B2, B4
et A3:

Coller un petit rebord sur R et la tranche de R
= marche un peu sur couvercle et tranche
du couvercle.

Boîte magique

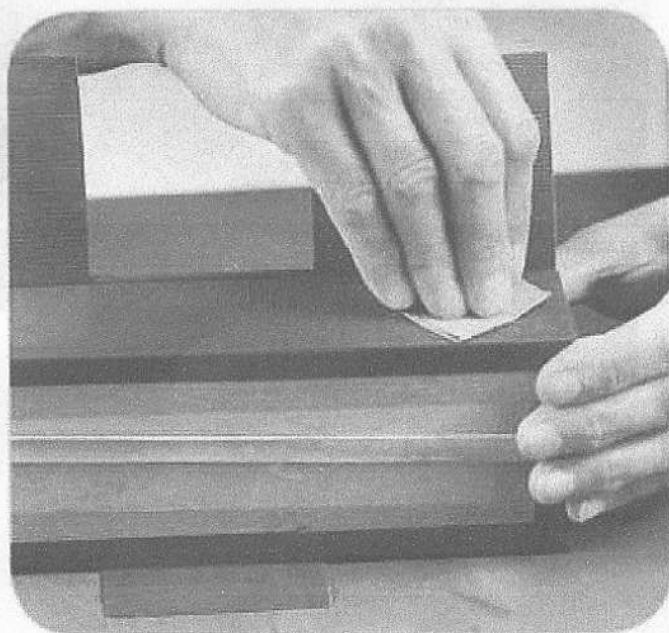
Montage du couvercle

Replier les bandes A2-B2 et A4-B4 sur le dessous du couvercle, vers le bas, et la bande A3-B3 vers le haut.

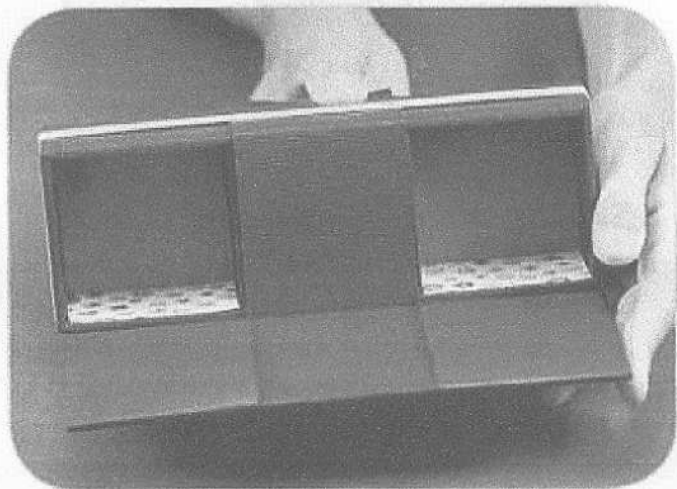


Retourner l'ensemble sur le corps de la boîte. Enrouler un élastique autour de la boîte pour bien positionner et ajuster les bandes. Vérifier le bon alignement du couvercle avec le corps de la boîte.

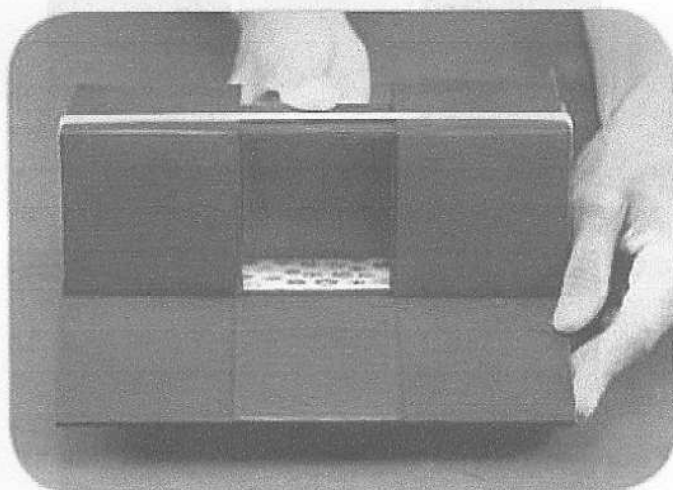
Poncer les emplacements et la face interne correspondants aux retours de bandes, sur le corps externe de la boîte.



4 Ajuster les bandes à l'aide de l'élastique en les tendant. Ouvrir le couvercle, dos face à soi, puis vérifier que la bande du milieu recouvre bien la cavité centrale et repose bien sur les parois des séparations.



5 Refermer la boîte et placer l'avant face à soi. Ouvrir à nouveau pour vérifier l'emplacement des deux autres cavités.



6 Ôter l'élastique, encoller l'emplacement poncé au milieu du dos, puis bien remettre la bande de Skivertex en place. Laisser sécher. Coller le retour préplié en dessous du volume en kraftant.

7 Attendre, puis vérifier l'ajustement en ouvrant du côté de l'avant. Laisser sécher. Procéder de même pour les 2 bandes aux extrémités, sur l'avant de la boîte.